

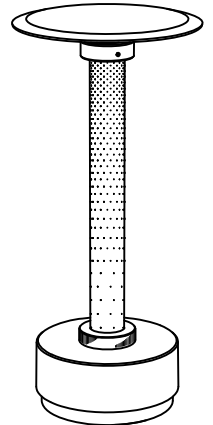
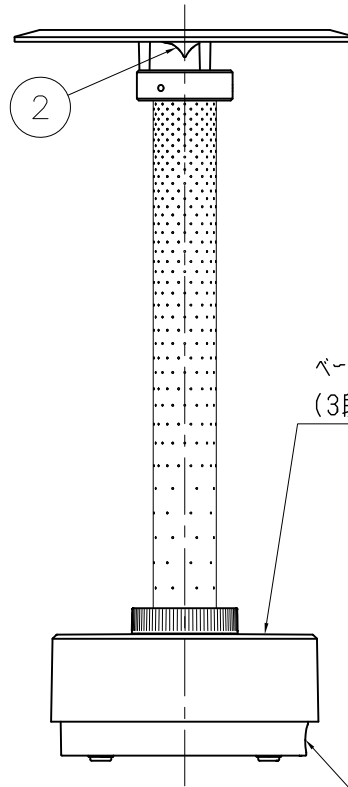
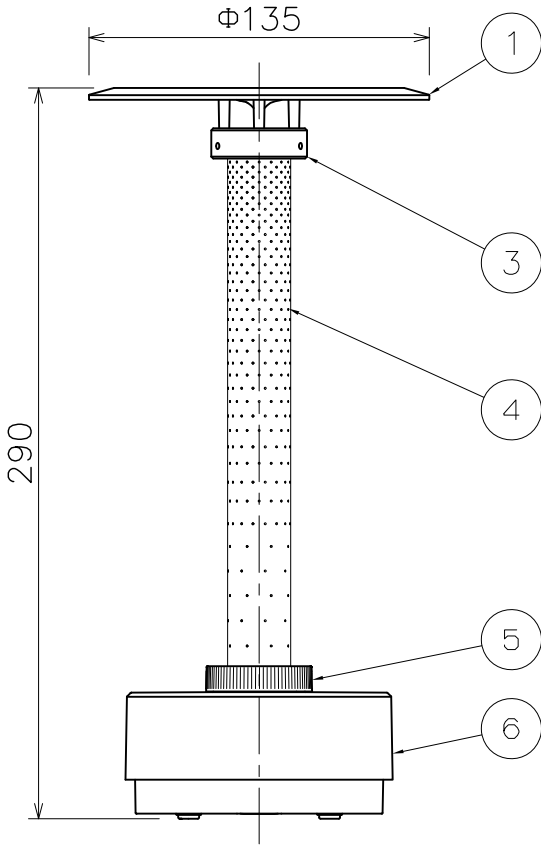
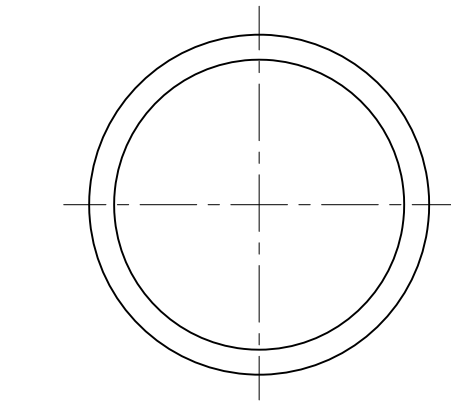
改良の為に予告なく一部仕様を変更する場合がありますので御容赦願います。

▲ 安全に関するご注意

- ・防雨型器具です。
浴室などの湿気の多い場所では使用しないでください。
また、雨水が地表にたまる場所や、雪で器具が埋没する場所では使用しないでください。
絶縁不良による感電・火災の原因となります。
- ・腐食環境（温泉地、塩害地など）では使用できません。
絶縁不良及び腐食の原因となります。
- ・不安定な場所には設置しないでください。
転倒して火災や怪我の原因となります。
- ・カーテン等の燃えやすい物の近くで使用しないでください。
火災の原因となります。
照射の距離は30cmより離してください。
- ・必ず5.0Vの電圧で使用してください。
器具破損の原因となります。

<使用上の注意>

- ・LEDにはバラつきがあり同一商品でも発光色、明るさが器具ごとに異なる場合がございます。ご了承下さい。
- ・USBケーブルと電源アダプターは付属しておりません。別途ご用意ください。
- ・USBケーブル(Type-C)とACアダプタ(出力DC 5V/出力電流1.0~2.4A)を別途ご用意ください。
- ・保護等級：IP66



ベース上面 タッチスイッチ
(3段調光 60%→100%→10%)

電源ポート
(USB Type-C)

品名	色温度(K)	演色評価数(Ra)	定格電圧(V)	周波数(Hz)	入力電流(A)	消費電力(W)	定格光束(lm)	圏外エネルギー消費効率(lm/W)
TZ-3B (メタリックブラック塗装)	電球色相当 (2700K)	80	100	50/60	0.5	2.7 (LED点灯+充電時)	70	58.3
TZ-3GL (サテンゴールド塗装)						1.2 (LED点灯のみ)		

照明器具の消費電力はJIS C 8105-3の試験方法による。

記号	部品名	材質	数量	仕上	特記	器具質量	検印	製造	件名
6	ベース	樹脂	1	別表参照	バッテリー内蔵 防雨型	0.8 kg	福島	片山	ランプ
5	ベース固定部	樹脂	1	別表参照					LED2.7W
4	導光棒	Φ25アクリル	1	レーザードット加工	品名	TZ-3B・TZ-3GL			
3	セード金具	ADC	1	別表参照	yamada				
2	反射板	樹脂	1	鏡面仕上					
1	セード	ADC	1	別表参照					