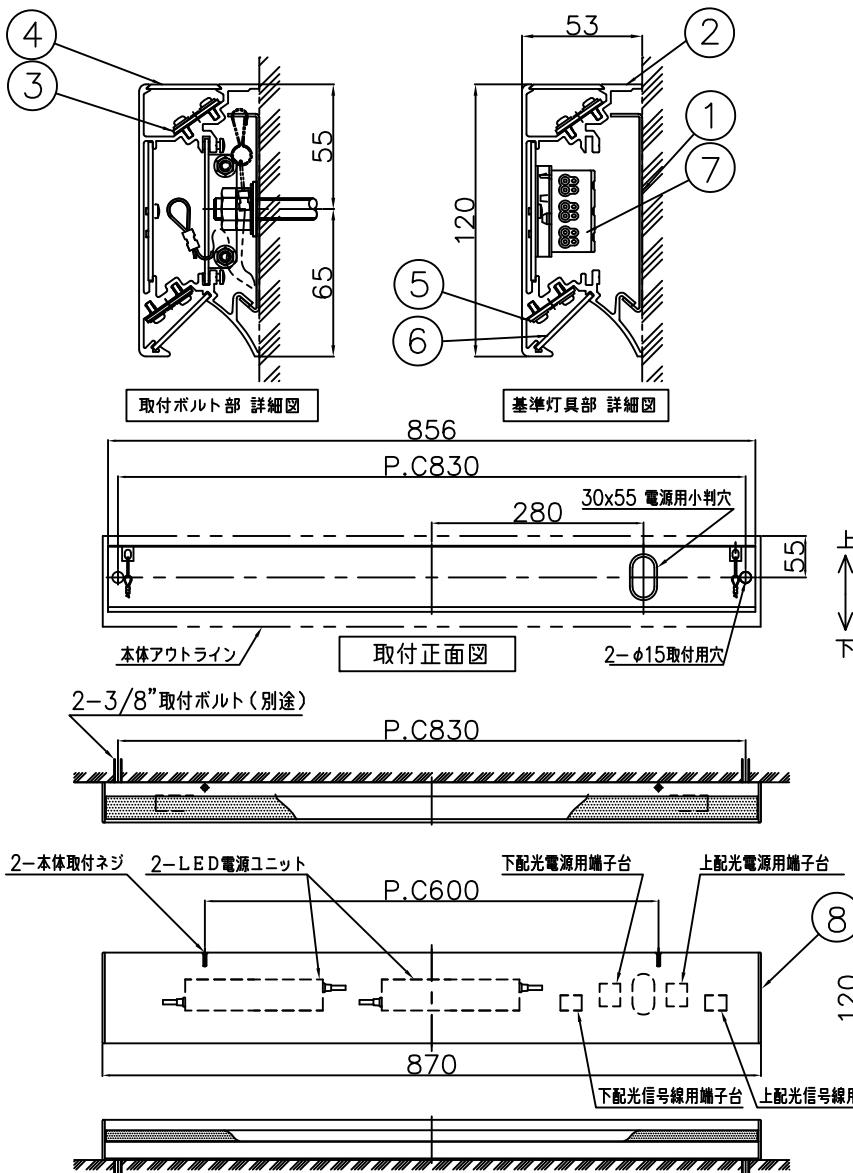


改良の為予告なく一部仕様を変更する場合がありますので御容赦願います。

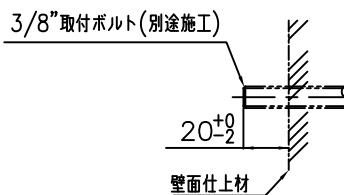


安全に関するご注意

- ・一般屋内用器具です。屋外や水気、湿気のある所では使用しないでください。絶縁不良による感電、火災の原因となります。
- ・壁面取付専用器具です。天井面には取付けないでください。過熱の原因となります。
- ・縦向き、下向きには取付けないでください。落下の原因となります。

＜施工上のご注意＞

- ・電源線の適合電線はVVFケーブルφ1.6, φ2.0単線です。
- ・信号線の適合電線は0.5mm²~1.5mm²Cu単線です。
- ・5~35℃の周囲温度で使用してください。
- ・LEDにはバラつきがあり同一商品でも発光色、明るさが器具ごとに異なる事がございます。ご了承下さい。



- ・当器具は器具特性上、接地工事が必要になります。
- ・壁スイッチ(別途施工)にてON/OFF操作を行って下さい。

＜使用上のご注意＞

- ・他の電気機器からの影響による電源電圧の変動によりちらつく事があります。予めご了承下さい。
- ・調光器を使用して電源操作を行うと一瞬明るくなる場合がありますが、故障等ではありません。

＜調光器適合表＞

調光器名称	インターフェース名称	制御方式	定格電圧	1回路当たりの最大接続容量
ルートロン社 グラフィックアイ QS	PWMインターフェース	PWM	100V/200V	10A (100/200V)
パナソニック社 ライトコントロール回路式 (NQ20355・NQ20356)	-	PWM	100V	8台まで

※1 最新情報は当社ホームページにてご確認ください。

https://www.yamada-shomei.co.jp/img/top/pdf/choukouki_tekigou.pdf

品名	色温度	演色評価数 (Ra)	定格電圧	周波数	入力電流	消費電力	定格光束	固有エネルギー消費効率
YBD-2158-W	白色相当 (4000K)	83	100V/200V	50/60Hz	0.58A/0.28A	56W	3996lm	71.4lm/W
YBD-2158-WW	温白色相当 (3500K)						3917lm	70.0lm/W
YBD-2158-L	電球色相当 (3000K)						3722lm	66.5lm/W

最大接続台数は100V:10台 200V:20台までです。(定格15Aの配線器具をご使用の場合)

2回路仕様

’20.04 質量・調光器適合表訂正

記号	部品名	材質	数量	仕上	特記	器具質量	検印	製造	照明器具の消費電力はJIS C 8105-3の試験方法による。	件名	品名
8	本体(端板)	SPC	2	白色塗装	100/200V仕様 PWM調光(5~100%)	4.3Kg	福島	関根	照明器具の消費電力はJIS C 8105-3の試験方法による。	ランプ	LED 28Wx2灯 壁付灯(調光対応)
7	電源用端子台		2	2P-15A(アース付)							
6	下面カバー	ポリカーボネイト	1	拡散材入り							
5	下部LED基板	LED	1	28W							
4	上面カバー	ポリカーボネイト	1	拡散材入り							
3	上部LED基板	LED	1	28W							
2	本体	AD	1	白色塗装							
1	取付板	SPC	1	白色塗装							

台数	記号

--